



**Herzlich willkommen
an der
Heinrich-Böll-Gesamtschule**

Heinrich-Böll-Gesamtschule



Wünsche von Eltern an die neue Schule:



- gutes Lernklima, Herausforderungen, gute (individuelle) Förderung,
- alle Schulabschlüsse,
- Ganztagsbetreuung, Soziales Lernen, Freundschaften
- Elternmitarbeit und Kooperation

Die HBG- eine Schule für alle:

Gemeinsames Lernen



- Gutes Lernklima, guter Unterricht, digitale Medien



- Leistung fordern und fördern



- Ganztagsunterricht



- Alle allgemeinbildenden Abschlüsse des Landes NRW

Abschlüsse an der HBG



ABSCHLÜSSE AN DER HEINRICH-BÖLL-GESAMTSCHULE

	Abitur				
13 - Q2					
12 - Q1	schulischer Teil Fachabitur				
11 - EF					
10	FOR (+Q)	FOR	HS 10		HS 9
9	Mittlerer Schulabschluss			HS 9	Bildungsgang Lernen
8					
7					
6	An der Heinrich-Böll-Gesamtschule können alle qualifizierten Abschlüsse des Landes NRW erreicht werden.				
5					
Klasse					

Gymnasiale Oberstufe (G9)

Unsere Oberstufe entspricht der Oberstufe des Gymnasiums. Nach 9 Schulbesuchsjahren legen die Schülerinnen und Schüler das Zentralabitur des Landes NRW ab und erlangen damit die Allgemeine Hochschulreife.

Eine Woche an der HBG (Beispiel)



Stundenplan



für das Schuljahr 2020/21

Klasse: 5

	MONTAG	DIENSTAG	MITTWOCH	DONNERSTAG	FREITAG
8.00 – 8.45	SoL	LRS	Reli	FöSprache	Reli
8.45 – 8.55	Frühstückspause	Frühstückspause	Frühstückspause	Frühstückspause	Frühstückspause
8.55 – 10.25	E	NW	TC	D	M
10.25 – 10.55	Bewegungspause	Bewegungspause	Bewegungspause	Bewegungspause	Bewegungspause
10.55 – 12.25	D	M	E	GL	MU
12.30 – 13.15	FöSprache	KS	GL	FöM	KS
13.15 – 14.00	Mittagspause	Mittagspause	Mittagspause	Mittagspause	Mittagspause
14.00 – 15.30	Sp	-----	AG	Orchester	KU

Fächer an der HBG



MONTAG
SoL
Frühstückspause
E
Bewegungspause
D
FöSprache
Mittagspause
Sp

Soziales Lernen

Englisch

Deutsch

Individuelle Sprachförderung
in kleinen Gruppen

Sport

DIENSTAG
LRS
Frühstückspause
NW
Bewegungspause
M
KS
Mittagspause

Lese-
Rechtschreibförderung

Naturwissenschaften

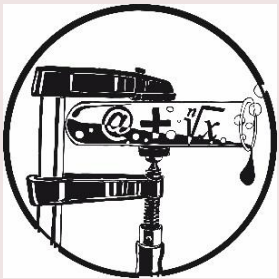
Mathematik

Klassenstunde und
Lernzeit

Lernangebote: Wir lassen uns leiten von Interesse und Begabung



Individuelle Lernwege durch innere und äußere Differenzierung, Wahl- und Pflichtbereiche



- MINT-Bildung: Mathematik-Informatik-Naturwissenschaften-Technik

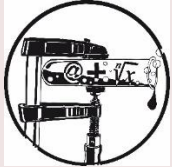


- Sprachbildung



- Musisch-künstlerische Bildung

Forder- und Förderangebote in äußerer Differenzierung in der SI



In Jg. 5 Mathematikförderung

Ab Jg. 6 MINT mit erhöhtem Anforderungsniveau

Ab Jg. 7 Mathematik-Erweiterungskurs
Mathematik-Grundkurs

Ab Jg. 9 Chemie-Erweiterungskurs
Chemie-Grundkurs



In Jg. 5 und 6 Sprachförderung Deutsch in Kleingruppen

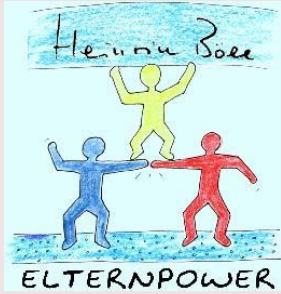
Ab Jg. 6 Englisch-BiLi mit erhöhtem Anforderungsniveau

Ab Jg. 7 Englisch-Erweiterungskurs
Englisch-Grundkurs

Ab Jg. 7 Französisch oder Spanisch als zweite Fremdsprache

Ab Jg. 9 Latein als Fremdsprache

Uns ist ein lebendiges Schulleben wichtig!



- Elternmitarbeit ist uns wichtig!

HBG an einem Tisch



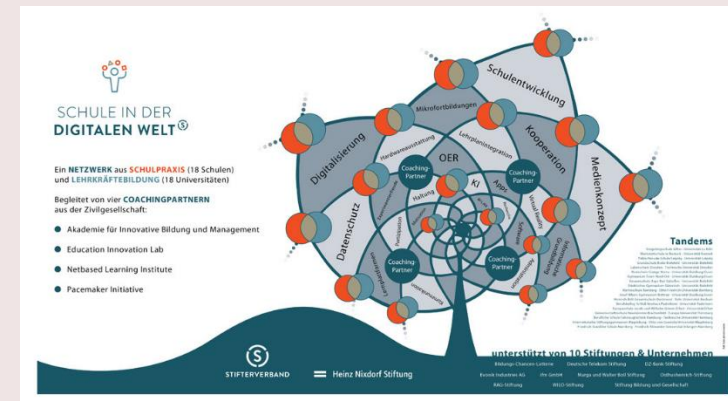
- Arbeitsgemeinschaften, Projekte, außerschulische Lernorte prägen das Schulleben



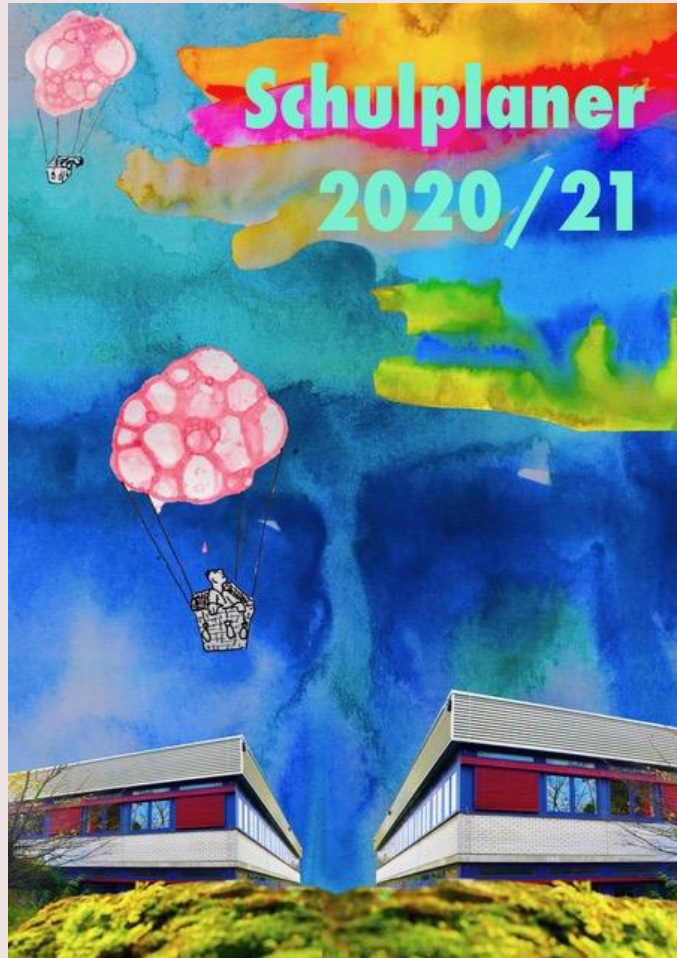
Uns ist ein lebendiges Schulleben wichtig!



- Beispiele für unsere Auszeichnungen und Netzwerke



Schulplaner / Jahrbuch



Die gymnasiale Oberstufe:



Schwerpunkt MINT

- Fächerangebot in Mathematik, Biologie, Chemie und Informatik



- Projektkurs zum Thema Biodiversität, Teilnahme am Wettbewerb "Jugend forscht"
- Studienfahrt zur Isola del Giglio (Meeresbiologische Station)

Sport als 4. Abiturfach

- Schwerpunkte: Leichtathletik, Mannschafts- und Rückschlagspiele wie z. B. Basketball, Hockey, Volleyball und Badminton
- Vermittlung theoretischer Kenntnisse
- Skifahrt nach Südtirol



Schwerpunkt Sprachen

- Grund- und Leistungskurse in Deutsch und Englisch
- Fortgeführte Fremdsprache Latein zum Erwerb des Latinums (Ende Q1)
 - Neueinsetzende Fremdsprache Spanisch
- Studienfahrt nach Valencia, Besuch einer Sprachschule
- Englandfahrt nach East Grinstead



Die gymnasiale Oberstufe:



Digitaler Unterricht



Alle Schüler*innen der SII arbeiten mit dem eigenen iPad



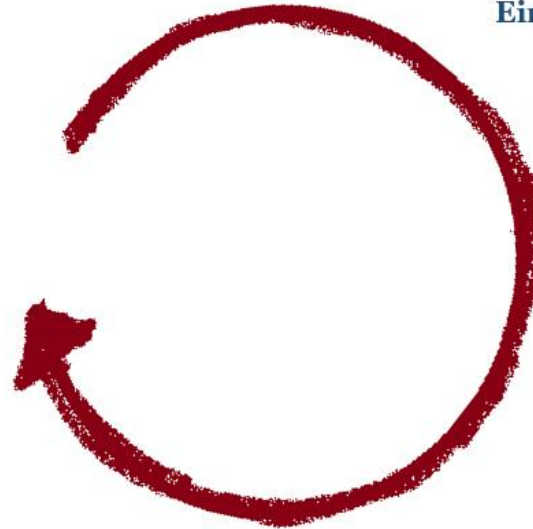
Die gymnasiale Oberstufe:



Berufs- und Studienorientierung



zweiwöchiges
Sozialpraktikum
Einführungsphase



Facharbeit