

# Unterrichtsverteilung und –inhalte im Fach Technik Kernunterricht

## Jahrgang 5



### Einführung:

- Sicherheit im TU.
- Was ist TE?
- Anlegen einer Mappe für das Fach.
- DIN- Sinn und Anwendung.



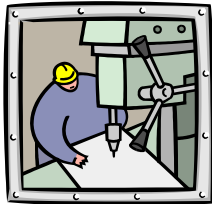
### Material- und Werkzeugkunde:

- Funktionsweise und Handhabung unterschiedlicher Werkzeuge.
- Bearbeiten von unterschiedlich harten Hölzern.
- Herstellen eines Handschmeichlers mit feinsten Oberfläche.
- Bau eines Würfels aus Weich- und Hartholz.
- Herstellen eines Schmuckanhängers.



### Der einfache Stromkreis:

- Einführung unterschiedlicher elektrischer Symbole.
- Erstellen eines Schaltplans für eine LED Lampe.
- Bau einer LED Lampe.



### Der sichere Umgang mit Maschinen (Bohrmaschinenführerschein Ständerbohrmaschine)

- Unterschiedliche Bohrmaschinen und Bohrertypen.
- Sicherheitsmaßnahmen und ihr Sinn.
- Übungen an der Standbohrmaschine.
- Herstellen eines Steckspiels.

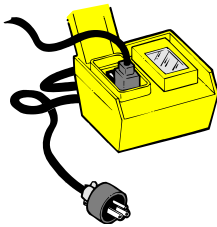
# Unterrichtsverteilung und –inhalte im Fach Technik Kernunterricht

## Jahrgang 7



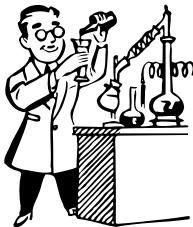
### Produktionstechnik:

- Sicherheit im TU, Gefahren erkennen, Gefahren vermeiden.
- Arbeitsteilige Produktionsverfahren an unterschiedlichen Modellen:
- Herstellen eines Griffelkastens aus Holz
- Herstellen einer Schreibtischablage „
- Herstellen eines Schubladensystems „



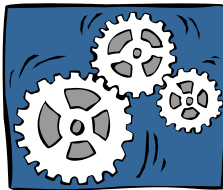
### Elektronik:

- Unterschiedliche Schaltungen
- Aus-, Wechsel-, Parallel-, Reihen- und Serienschaltungen, Symbole, Schaltpläne, Funktionsweise.
- Entwickeln und Herstellen einer Wartezimmerschaltung eines Spielecomputers des Fährmannspiels.



### Kunststoff:

- Unterschiedliche Kunststoffe und ihre Eigenschaften.
- Bearbeiten von Polystyrol, sägen, feilen, schleifen, biegen, bohren.
- Herstellen unterschiedlicher Gebrauchsgegenstände aus Kunststoff: Handtuchhalter, Kleiderhaken, Stifteständer, Namensschild.



### Getriebelehre:

- Unterschiedliche Getriebearten.
- Bau unterschiedliche Getriebe mit Hilfe eines Baukastensystems.

# Unterrichtsverteilung und –inhalte im Fach Technik Kernunterricht

## Jahrgang 9

Halbjahresunterricht im Wechsel mit Hauswirtschaft



Steuerung durch Sensoren:

Theorieteil

- Sicherheit im TU
- Wiederholung unterschiedlicher Stromkreise.
- Gefahren des elektrischen Stroms
- Wirkungsweise des elektrischen Stroms
- Steuerungen, Steuerketten, Beispiele aus dem Alltag.
- Fest-, Stell-, und Fotowiderstände.



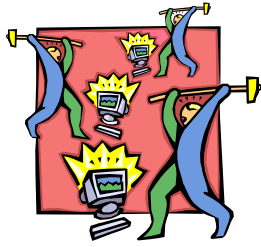
Praktischer Teil:

- Bau einer Alarmanlage.
- Simulation am Computer.
- Erstellen verschiedener Schaltungen mit unterschiedlichen Sensoren.

# Unterrichtsverteilung und –inhalte im Fach Technik Kernunterricht

## Jahrgang 10

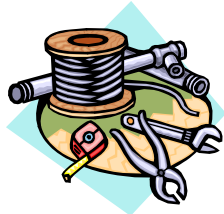
Halbjahresunterricht im Wechsel mit Hauswirtschaft.



Digitaltechnik:

Theoretischer Teil

- Sicherheit im TU.
- Anwendung, Einsatz der Digitaltechnik.
- Logische, digitale Grundfunktionen.
- Versuche mit Hilfe eines Experimentiersystems.
- 



Praktischer Teil:

- Herstellung des digitalen Spiels „Der heiße Draht“ mit digitaler Auswertung.
- Simulation digitaler Grundfunktionen am Computer.